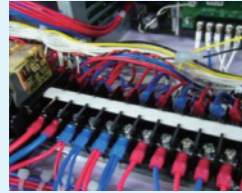


ハーネス加工品についてもお請け致します。

当社では、各動力盤や制御盤、それらをつなぐハーネスの加工品の生産を請け負っております。
 ハーネス加工品でありましたらどのような加工も対応しております。
 試作段階における小ロット、量産ロットでも対応しております。
 まずはどのようなご要望でもお問い合わせください。

【加工例】



制御盤内配線



端子加工



制御盤内ハーネス加工



動力線ケーブル



制御盤内光ケーブル

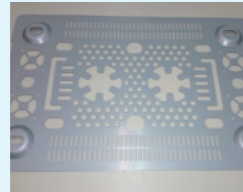
板金加工品についてもお請け致します。

当社では、各動力盤や制御盤などの精密板金加工品を行っております。
 3次元CADによる板金設計から部品加工、組立てまで、スピーディーかつ、リーズナブルに対応し、
 1個から数百個までの試作・量産問わず、ご要望に応じて制作しています。
 まずはどのようなご要望でもお問い合わせください。

【加工例】



洗浄機(制御盤)



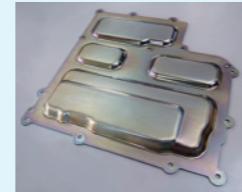
レーザ切断とタレットパンチプレス(打ち抜き)加工



レーザ切断、切削加工、曲げ加工の組み合わせ板金



ファイバレーザ溶接を用いたアルミ精密板金



金型を使わない精密絞り加工

加工品ご注意点

●お客様からの製作依頼書または製作図面等に基づき加工を行います。製作依頼書または製作図面等無き場合、お請けする事が出来ません。●製品の公差内におけるバラツキはご容赦ください。●受注後の寸法や材質等のご変更は、基本お請けする事が出来ません。●板金加工において、加工素材によっては対応出来ない場合があります。また、追加加工、変更等が発生した場合、別途追加費用または追加納期がかかります。

●本カタログ記載内容は、予告なく変更する事があります。ご使用に際しては最新の情報をご確認ください。また、やむなく生産中止となる事がありますので予めご了承ください。●本カタログ記載製品は、制御盤関連または、一般電子機器(情報機器、通信機器、音響映像機器、計測機器、家電製品等)に使用されることを前提としています。極めて高い信頼性、安全性が要求される用途、人命に関わる用途(交通機器、安全装置、航空宇宙用、原子力制御、生命維持装置を含む医療機器など)を目的として設計、製造されたものではありません。●本カタログに記載された動作概要および回路例は、製品の標準的な動作や使用方法を説明するためのものです。製品を使用される場合には、外部諸条件を十分考慮のうえ、回路実装設計を行ってください。●本カタログに記載された技術情報は製品の代表的動作応用を説明するためのもので、その使用に際しての当社及び第三者の知的財産権その他の権利に対する保証または許諾を行うものではありません。●本カタログに記載されている製品のうち、外国為替及び外国貿易管理法に定める規制対象貨物役務の輸出に際しては、同法に基づく輸出許可承認が必要です。●小ロット対応において、商品によっては対応出来ない場合があります。●即納対応において、在庫状況により即納出荷対応が出来ない場合があります。●技術相談において、当社営業技術スタッフまたはメーカー技術スタッフにて対応しますが、当社以外のルートでご購入された商品につきましては、製品ご購入ルートまでお問い合わせください。●サンプル対応において、商品によっては対応出来ない場合があります。●本カタログの記載内容を当社の許可無く転載・複製することを禁止いたします。

株式会社オリナス

東京営業所 〒140-0004 東京都品川区南品川2-2-13 南品川JNビル
 TEL:03-5715-1141(代) FAX:03-5715-1142

名古屋営業所 〒460-0008 名古屋市中区栄1-10-21 名古屋御園ビル
 TEL:052-857-1210(代) FAX:052-857-1213

京都営業所 〒604-8175
 京都市中京区室町通御池下ル円福寺町338 樋口進和ビル4F
 TEL:075-223-0211(代) FAX:075-223-0212

大阪営業所 〒530-0003 大阪市北区堂島2-4-27 新藤田ビル13F
 TEL:06-6341-1600(代) FAX:06-6341-1610

福岡サテライトオフィス 〒812-0013 福岡市博多区博多駅東2-5-19 サンライズ第3ビル
 TEL:092-686-8608 FAX:092-510-1225

本社 〒530-0003 大阪市北区堂島2-4-27 新藤田ビル14F
 TEL:06-6341-1600(代) FAX:06-6341-1610

BC0519DC-TP-01

ただいまオリナスニュース好評配信中!
 ホームページ www.olinass.co.jp/

オリナス盤関連パーツ ダイジェストカタログ

各メーカーとダイレクトマーケティング



ご閲覧ください。

戻り							

www.olinass.co.jp/

キャブコン エスシーロック

適合ケーブル外形φ3.0~φ38.0まで用意。

- 1 幅広いパッキンが取付穴の周囲をしっかりとガードし、防水性を発揮。(保護等級:IP67適合)
- 2 RoHS適合品。
- 3 耐候性、電気絶縁性に優れた材質を使用。
- 4 特殊材質、専用ゴムスリーブ加工も承ります。



SCBR シリーズ(メタルケーブルグラント)

新製品 RoHS適合品 鉛フリー



- 高強度/高剛性の金属製筐体です。
- 各サイズが幅広いケーブル径に対応しています。
- 高い防水性(IP68、69Kに対応)と耐環境性能を有します。

形番	適合ケーブル径	取付ねじ
SCBR-G01405	φ2~5	G1/4
SCBR-G03808	φ4~8	G3/8
SCBR-G01212	φ6~12	G1/2
SCBR-G01214	φ10~14	G1/2
SCBR-G03418	φ13~18	G3/4

形番	適合ケーブル径	取付ねじ
SCBR-G10025	φ18~25	G1
SCBR-G11432	φ22~32	G1(1/4)
SCBR-G11238	φ32~38	G1(1/2)
SCBR-G20044	φ37~44	G2

使用温度範囲 -40℃~105℃

SCC シリーズ

RoHS適合品 鉛フリー ハロゲンフリー



- エスシーロックの機能である"防水・防塵"と、フェライトコアの機能である"ケーブルからの放射ノイズ対策"がこれひとつでできます。
- 幅広いパッキンが取付孔の周囲をしっかりとガードし、防水性を発揮します。(保護等級:IP67 適合)
- 材質は自己消火性で、樹脂部はUL94V-0認定材料を使用。



形番	低周波コア数	高周波コア数	適合ケーブル外径	ねじ(参考)			取付穴径	取付板厚最大	本体キャップ寸法						ロックナット寸法			ゴムパッキン厚L	梱包数量(個)	
				管用平行ねじの呼称	厚銅電線管ねじの呼称	ねじの長さK			max A	max B	max C	D	E	F	G	H	I			
SCC-B22-L3H0-12	3	0	φ12	G1	CTG28	33.2	14.0	φ34	4	70.0	32.5	36.5	12.0	43.0	41.0	44.0	41.0	5.0	2.0	小箱10 大箱50
SCC-B22-L2H1-12	2	1								41.0	39.0	37.0	12.0	43.0	41.0	44.0	41.0	5.0	2.0	小箱10 大箱50
SCC-B22-L1H2-12	1	2								41.0	39.0	37.0	12.0	43.0	41.0	44.0	41.0	5.0	2.0	小箱10 大箱50
SCC-B22-L0H3-12	0	3								41.0	39.0	37.0	12.0	43.0	41.0	44.0	41.0	5.0	2.0	小箱10 大箱50

※適合ケーブル径に關して、標準品はφ12mmとしていますが、~φ13mmまで別途対応可能です。また、多穴に關してもご希望があれば対応させていただきます。お気軽にご相談ください。

使用温度範囲 -30℃~85℃

SCT シリーズ

RoHS適合品 鉛フリー



- UL適合品
- キャップを回すとクリック音があり、確実な締付け感。
- 材質は難燃性で、樹脂部はUL94V-0認定材料を使用。
- UL-514B認定製品。



形番	適合ケーブル外径	ねじ(参考)		取付穴径	取付板厚最大	本体キャップ寸法						ロックナット寸法			ゴムパッキン厚	梱包数量(個)		
		管用平行ねじの呼称	電線管ねじの呼称			max A	max B	C	φD	E	F	G	H	J				
SCT-10	φ6.5~10.5	G $\frac{3}{8}$	—	φ17	4	50.0	38.5	21.0	11.0	26.0	24.0	16.7	13.0	27.0	24.0	5.0	1.5	小箱10 大箱100
SCT-14	φ10.5~14.5	G $\frac{1}{2}$	CTG16	φ22	4	50.0	38.5	21.0	15.0	30.0	27.0	21.0	13.0	28.5	27.0	4.0	1.5	小箱10 大箱100
SCT-18	φ14.5~18.5	G $\frac{3}{4}$	CTG22	φ28	4	50.0	38.5	21.0	19.5	35.0	32.0	26.4	13.0	34.5	33.0	4.0	1.5	小箱10 大箱100
SCT-20	φ16.0~20.0	G $\frac{3}{4}$	CTG22	φ28	4	50.0	38.5	21.0	21.0	37.0	34.0	26.4	13.0	34.5	33.0	4.0	1.5	小箱10 大箱100
SCT-22	φ18.5~22.5	G1	CTG28	φ34	4	55.0	42.5	26.0	23.0	44.0	41.0	33.2	14.0	42.5	41.0	5.0	1.5	小箱5 大箱50

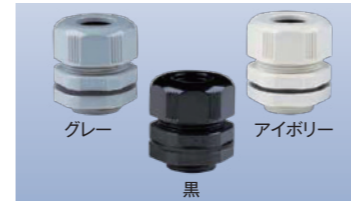
●ご使用前はキャップを締付けしないでください。●キャップを締付け、または緩める際は、常温(10℃)以上で行ってください。

使用温度範囲 -30℃~85℃

キャブコン エスシーロック

SCL シリーズ

RoHS適合品 鉛フリー



難燃

- ボディカラーは3色。
- キャップをゴムが直接押付け、強いケーブルクランプ力とキャップの緩みを防止。
- 端子付きケーブルもスリット付きゴムスリーブ(特注)対応可能。
- 材質は自己消火性で、樹脂部はUL94V-0認定材料を使用。



形番	適合ケーブル外径	ねじ(参考)		取付穴径	取付板厚最大	本体キャップ寸法						ロックナット寸法			ゴムパッキン厚	梱包数量(個)		
		管用平行ねじの呼称	厚銅電線管ねじの呼称			max A	max B	C	φD	E	F	外径φK	長さL	G			H	J
SCL-6A	φ3.0~4.5	G $\frac{1}{8}$	—	φ14	4	31.0	21.5	11.4	7.0	18.5	17	13.2	11.0	18.5	17	5	1.5	小箱10 大箱100
SCL-6B	φ4.5~6.5	G $\frac{1}{8}$	—	φ17	4	35.0	25.5	13.2	11.0	26.0	24	16.7	11.0	27.0	24	5	1.5	小箱10 大箱100
SCL-10A	φ6.5~8.5	G $\frac{3}{8}$	—	φ22	4	37.0	27.5	14.0	15.5	32.0	30	21.0	11.0	33.0	30	5	1.5	小箱10 大箱100
SCL-10B	φ8.5~10.5	G $\frac{3}{8}$	CTG16	φ22	4	40.0	29.5	15.7	19.5	38.0	36	26.4	12.0	40.0	36	5	1.5	小箱10 大箱100
SCL-14A	φ10.5~12.5	G $\frac{1}{2}$	—	φ28	4	43.0	32.5	16.7	24.0	43.0	41	33.2	12.5	44.0	41	5	2.0	小箱5 大箱50
SCL-14B	φ12.5~14.5	G $\frac{1}{2}$	CTG16	φ22	4	45.5	34.0	18.1	31.5	51.0	48	41.9	13.5	51.0	48	6	2.0	小箱5 大箱50
SCL-18A	φ14.5~16.5	G $\frac{3}{4}$	—	φ34	4	45.5	34.0	18.1	31.5	51.0	48	41.9	13.5	51.0	48	6	2.0	小箱5 大箱50
SCL-18B	φ16.5~18.5	G $\frac{3}{4}$	CTG22	φ28	4	45.5	34.0	18.1	31.5	51.0	48	41.9	13.5	51.0	48	6	2.0	小箱5 大箱50
SCL-22A	φ18.5~20.5	G1	—	φ42	6	56.5	42.5	25.0	40.0	61.0	58	47.8	16.0	61.0	58	6	2.0	小箱5 大箱50
SCL-22B	φ20.5~22.5	G1	CTG28	φ34	4	45.5	34.0	18.1	30.8	51.0	48	41.9	13.5	51.0	48	6	2.0	—
SCL-30A	φ22.0~24.0	G $\frac{1}{2}$	—	φ42	6	56.5	42.5	25.0	40.0	61.0	58	47.8	16.0	61.0	58	6	2.0	—
SCL-30B	φ24.0~27.0	G $\frac{1}{2}$	CTG36	φ42	4	45.5	34.0	18.1	31.5	51.0	48	41.9	13.5	51.0	48	6	2.0	—
SCL-30C	φ27.0~30.0	G $\frac{1}{2}$	—	φ48	6	56.5	42.5	25.0	40.0	61.0	58	47.8	16.0	61.0	58	6	2.0	—
SCL-38A	φ30.0~32.0	G $\frac{3}{4}$	—	φ48	6	56.5	42.5	25.0	40.0	61.0	58	47.8	16.0	61.0	58	6	2.0	—
SCL-38B	φ32.0~35.0	G $\frac{3}{4}$	CTG42	φ48	6	56.5	42.5	25.0	40.0	61.0	58	47.8	16.0	61.0	58	6	2.0	—
SCL-38C	φ35.0~38.0	G $\frac{3}{4}$	—	φ48	6	56.5	42.5	25.0	40.0	61.0	58	47.8	16.0	61.0	58	6	2.0	—
SCL-30/6.5-4ST(グレーのみ)	φ6.5×4穴	G $\frac{1}{4}$	CTG36	φ42	4	45.5	34.0	18.1	30.8	51.0	48	41.9	13.5	51.0	48	6	2.0	—
SCL-30/6.5-5ST(グレーのみ)	φ6.5×5穴	G $\frac{1}{4}$	CTG36	φ42	4	45.5	34.0	18.1	30.8	51.0	48	41.9	13.5	51.0	48	6	2.0	—
SCL-30/6.5-7ST(グレーのみ)	φ6.5×7穴	G $\frac{1}{4}$	CTG36	φ42	4	45.5	34.0	18.1	30.8	51.0	48	41.9	13.5	51.0	48	6	2.0	—

●SCL-14、18、22、30、38は電線管用ロックナット(金属製)も使用できます。●ゴムスリーブの穴はメッシュタイプも取り揃えてあります。●φ6.5用詰め栓(30TM)もご用意しております。●4穴、5穴、7穴はスリット付のため密閉性能が低下いたします。●ポリアミドの特性として、保管条件によっては添加物が表面に浮き出たり、紙類との接触により黄変することがありますが、いずれも性能に影響はありません。

使用温度範囲 -40℃~85℃

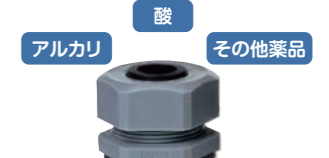
SC シリーズ

RoHS適合品 鉛フリー ハロゲンフリー



耐食

- 酸、アルカリ、などに侵されにくい。
- キャップをゴムが直接押付け、強いケーブルクランプ力とキャップの緩みを防止。
- 端子付きケーブルもスリット付きゴムスリーブ(特注)対応可能。



形番	適合ケーブル外径	ねじ(参考)		取付穴径	取付板厚最大	本体キャップ寸法						ロックナット寸法			ゴムパッキン厚	梱包数量(個)			
		管用平行ねじの呼称	電線管ねじの呼称			max A	max B	C	φD	φD1	E	F	外径φK	長さL			G	H	J
SC-2A	φ3.4~4.6	—	M16 x 1.5	φ16.5	5	30	21	10.0	9	9	24.5	22.0	16.0	12	24.5	22	5	1.5	小箱10 大箱100
SC-2B	φ4.7~6.0	—	M16 x 1.5	φ16.5	5	30	21	10.0	9	9	24.5	22.0	16.0	12	24.5	22	5	1.5	小箱10 大箱100
SC-2C	φ6.1~7.5	—	M16 x 1.5	φ16.5	5	30	21	10.0	9	9	24.5	22.0	16.0	12	24.5	22	5	1.5	小箱10 大箱100
SC-3M	φ6.1~7.5	G $\frac{1}{2}$	CTG16	φ22	8	35	23	11.5	12	12	31.0	28.0	21.0	15	28.5	27	4	2.0	小箱10 大箱100
SC-3A	φ7.6~9.0	G $\frac{1}{2}$	CTG16	φ22	8	35	23	11.5	12	12	31.0	28.0	21.0	15	28.5	27	4	2.0	小箱10 大箱100
SC-3B	φ9.1~10.5	G $\frac{1}{2}$	CTG16	φ22	8	35	23	11.5	12	12	31.0	28.0	21.0	15	28.5	27	4	2.0	小箱10 大箱100
SC-4M	φ9.1~10.5	G $\frac{3}{4}$	CTG22	φ28	8	37	25	14.0	17	17	38.0	35.0	26.4	15	34.5	33	4	2.0	小箱10 大箱100
SC-4A	φ10.6~12.0	G $\frac{3}{4}$	CTG22	φ28	8	37	25	14.0	17	17	38.0	35.0	26.4	15	34.5	33	4	2.0	小箱10 大箱100
SC-4B	φ12.1~14.0	G $\frac{3}{4}$	CTG22	φ28	8	37	25	14.0	17	17	38.0	35.0	26.4	15	34.5	33	4	2.0	小箱10 大箱100
SC-4C	φ14.1~16.0	G $\frac{3}{4}$	CTG22	φ28	8	37	25	14.0	17	17	38.0	35.0	26.4	15	34.5	33	4	2.0	小箱10 大箱100
SC-5M	φ14.1~16.0	G1	—	φ34	8	48	34	19.0	24	24	50.0	45.0	33.2	17	42.5	41	5	2.0	小箱5 大箱50
SC-5A	φ16.1~17.0	G1	—	φ34	8	48	34	19.0	24	24	50.0	45.0	33.2	17	42.5	41	5	2.0	小箱5 大箱50
SC-5B	φ17.1~18.0	G1	CTG28	φ34	8	48	34	19.0	24	24	50.0	45.0	33.2	17	42.5	41	5	2.0	小箱5 大箱50
SC-5C	φ18.1~20.0	G1	CTG28	φ34	8	48	34	19.0	24	24	50.0	45.0	33.2	17	42.5	41	5	2.0	小箱5 大箱50
SC-5D	φ20.1~22.0	G1	—	φ42	11	54	37	20.0	34	33.5	59.5								

盤用軸流ファンモーター

オリナス厳選!!
オススメ

こだわりのDC・ACファンモーターがリリースアップ!!

高風量・高静圧ファンモーター

二重反転ファンにより小型・高風量を実現



防水・防油・高寿命ファンモーター

アルミニウム・ベアリングハウス樹脂フルコート採用により
IP68実現、オイルミストに強い



耐熱・高寿命ファンモーター

105°C—2,500時間、60°C—200,000時間寿命!!



高寿命シリーズ(期待寿命20年)

静音ファンモーター

~17dB



「アプリケーション採用例」

蓄電システム、パワーコンディショナー、UPS、サーバー、工作機械操作盤、インバーター、サーボンプ、産業用ロボットコントローラー、冷凍ショーケースなど

盤用軸流ファンモーター

■主仕様

商品種類	シリーズ	サイズ□(mm)	定格電圧	仕様
高風量・高静圧ファン	9CRシリーズ	38□~172□	DC12/24/48V	~MAX18m³/min
防水ファンモーター	9Wシリーズ	40□~φ172	DC12/24/48V	~MAXIP68
防油ファンモーター	9WFシリーズ	40□~120□	DC24V	~耐オイルミスト
高寿命ファンモーター	9L/9G/9Cシリーズ	40□~φ172	DC12/24/48V	~MAX20万h
耐熱ファンモーター	9GTシリーズ	40□~120□	DC12/24V	-40~+85°C
AC標準ファンモーター	109シリーズ	60□~φ172	AC100/115/200/230V	<ま取モーター
DC標準ファンモーター	9GVシリーズ	38□~φ200	DC5/12/24/48V	
AC-DCファンモーター	9ADシリーズ	92□~120□	AC100~240V	AC入力 DC駆動
静音ファンモーター	9Sシリーズ	92□x25t	DC12/24V	17dB~
耐Gファンモーター	9GPシリーズ	120□/φ172	DC12V	加速度75G/1,000h
標準ブローファン	9B/109Bシリーズ	φ52~φ160	DC12V	0.12m³/min~
遠心ファン(360度送風)	9T/9B1Tシリーズ	φ175~φ225	DC12V	0.36m³/min~

※m³/min~=1分間に送風する能力 ※dB=1m離れた騒音レベル ※IP=防水レベル基準 ※G=振動加速度を表わす単位 ※h=時間(連続使用時間)

■オプション

商品種類	シリーズ	サイズ(mm)	定格電圧	仕様
回転スピードコントローラー (PWM)	BOXタイプ	H86×W66×D38	DC12/24/48V	電圧/可変抵抗/ サーミスタコントロール
	基盤タイプ	H80×W45×D17	DC12/24/48V	
風量・風圧・抵抗 携帯式測定器 (エアフローテスター)	9AT25	W600×H250×D250 6kg/本体 (携帯ダクト:1.5kg)	AC100~240V 50/60HZ 260VA(MAX)	測定項目:風量・静圧 通風抵抗など

※エアフローテスターは別途キャリングケース、接続ダクトが必要になります。
※その他オプション品(ファンガード、ファンフィルタ、電源プラグコード)など御用意しております。
※海外製ファンモーターの取扱いもごさいますのでお問い合わせ下さい。

注意 ⚠

- メーカーの発行するデータシートを必ず確認の上、機種を選定、御発注願います。
- 防水、防油、耐熱、耐Gファンについてはメーカーの基準試験に基づく仕様で、すべての耐久性を保証するものではありません。
- 仕様、能力表示についてメーカー独自の試験結果に基づく表示になります。
- ファンモーターは使用環境によって寿命が変動します。
- ファンモーターは使用環境をよく考慮のうえ選定、御使用ください。
- その他商品に関する御不明点などは最寄りの各営業所にお問い合わせ下さい。
- 海外製品にはMOQ条件があります。MOQにより納入価格変動します。
- 海外為替レート変動により、納入価格が変更する事がありますのでご注意ください。
- 海外製品については、不具合解析、環境調査等の対応が十分でない場合がありますのでご注意ください。

その他標準タイプのローコストファンモーターなども豊富にラインナップしております。
是非、お問い合わせください。

カッチングダクト

配線ダクトトップシェアを誇る配線ダクト!!
鉛フリー! RoHS対応! 自己消火性樹脂仕様で安全。

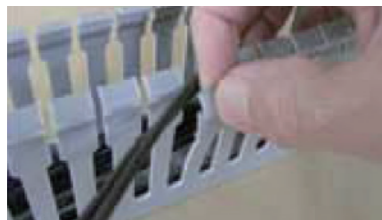


AD シリーズ 電線が簡単に引き出せる

RoHS 適合品 鉛フリー NETIS 登録品



- 容易に電線を通すことができます。
- 側片は指先で簡単に折り取れます。



側面のどこからでもケーブルを挿入できます。
ワイヤーハーネス化したケーブルの収納に最適です。



AD収線後外観



ADはもともと上部が切れています。



側片は工具無しで折り取りが可能です。窓を広くして太いケーブルや大量の電線を取り出せます。

形番 (定尺 2m)	幅	高さ	寸法図	電線収納本数 (IV2sq換算)	1梱包入数
AD-322	25	20		16本	10本
AD-422	40			25本	10本
AD-232	20	30		20本	10本
AD-532	50			50本	10本
AD-132	100			90本	8本
AD-242	25	40		35本	10本
AD-342	30			40本	10本
AD-442	40			55本	10本
AD-642	60			85本	10本
AD-262	25	60		55本	10本
AD-362	30			65本	10本
AD-462	40			85本	10本
AD-662	60			130本	10本
AD-862	80			180本	10本
AD-482	40	80		115本	10本
AD-682	60			180本	10本
AD-882	80			240本	10本

カッチングダクト

BDR シリーズ 丈夫で扱いやすい

RoHS 適合品 鉛フリー NETIS 登録品



- 通信線のような絶縁被覆が薄い電線の保護に有効。
- 長尺でもたわまず丈夫。
- つながっている部分はニッパなどで簡単に切れます。



側片を折り取ることができます。
ダクトニッパで上部をカットする。



カットした後、手で折り取ります。



折り取り完了

形番 (定尺 2m)	幅	高さ	寸法図	電線収納本数 (IV2sq換算)	1梱包入数
BDR-232	20	30		20本	10本
BDR-242	25	40		35本	10本
BDR-342	30			40本	10本
BDR-442	40			55本	10本
BDR-642	60			85本	10本
BDR-262	25	60		55本	10本
BDR-362	30			65本	10本
BDR-462	40			85本	10本
BDR-562	50			105本	10本
BDR-662	60			130本	10本
BDR-862	80	180本	10本		
BDR-312	30	80		85本	10本
BDR-412	40			115本	10本
BDR-612	60			180本	10本
BDR-812	80			240本	10本
BDR-322	30	100		90本	10本
BDR-422	40			130本	10本
BDR-622	60			220本	10本
BDR-822	80	100		300本	8本
BDR-112	100			370本	6本

その他豊富なカッチングダクトを用意しておりますのでお問い合わせ下さい

盤用ワンタッチ装着端子台

高圧端子台 EF2シリーズ

定格電圧 AC 1000V
DC 1500V
AC/DC 600V
定格電流 94A~400A



ドライバー・ネジレス!! 業界初ワンタッチ装着式端子台!!

- 独自の端子固定方式採用
- ロック機構付
- 安全、確実、簡単固定!
- DINレール取付もOK

クラス	400	250	200	150	60	30
押しタイプ	EF2-D400-1	EF2-D250-1	-	EF2-D150-1	EF2-D60-1	EF2-D30-1
ひねりタイプ	EF2A-D400-1 (開発中)	EF2A-D250-1 (開発中)	EF2A-D200-1 (開発中)	EF2A-D150-1 (開発中)	-	-
片側ねじタイプ (フック)	EF2-DH400-1 (開発中)	EF2-DH250-1 (開発中)	-	EF2-DH150-1 (開発中)	-	-
片側ねじタイプ (ひねり)	EF2A-DH400-1 (開発中)	EF2A-DH250-1 (開発中)	EF2A-DH200-1 (開発中)	EF2A-DH150-1 (開発中)	-	-
プロテクトタイプ	開発中	開発中	開発中	開発中	開発中	開発中
イメージ図						
定格電流	400A : 200mm ² (400MCM)	310A : 150mm ² (250MCM)	175A : 60mm ² (AWG#1/0) 240A : 100mm ² (AWG#4/0)	94A : 22mm ² (AWG#4) 132A : 38mm ² (AWG#2) 175A : 60mm ² (AWG#1/0)	40A : 5.5mm ² (AWG#10) 50A : 8mm ² (AWG#8) 70A : 14mm ² (AWG#6)	16A : 1.25mm ² (AWG#16) 21A : 2mm ² (AWG#14) 30A : 3.5mm ² (AWG#12) 40A : 5.5mm ² (AWG#10)
定格電圧	AC 1,000V、DC 1,500V			AC / DC 600V		
耐電圧	AC 5,000V で1分間			AC 2,500V で1分間		
接触抵抗	0.1mΩ以下(DC 1A)			1mΩ以下(DC 1A)		
使用温度範囲	-25℃~+105℃(通電による温度上昇分を含む)					
繰り返し動作	50回					
安全規格	UL、TUV取得		UL、TUV取得予定		UL、TUV取得	
環境対応	RoHS2対応					
適合端子	(株)ニチフ製 及び 日本圧着端子製造(株) [R200-12(S)][R200-14] または同等品	(株)ニチフ製 及び 日本圧着端子製造(株) [R150-12][R150-14] または同等品	(株)ニチフ製 及び 日本圧着端子製造(株) [R60-10][R100-10] または同等品	(株)ニチフ製 及び 日本圧着端子製造(株) [R22-8][R22-10][R38-8] [R38-10][R60-8][R60-10] または同等品	(株)ニチフ製 及び 日本圧着端子製造(株) [R5.5-5][R8-5][R14-5] または同等品	(株)ニチフ製[R1.25-5] [4-5.5R][4-5.3R][5-2R] 及び日本圧着端子製造(株) [R1.25][R2-5][3.5-R4] [R5.5-4]または同等品
推奨工具	(株)泉精器製 [REC-LI325]	(株)泉精器製 [REC-LI150]及び[REC-LI325]	(株)泉精器製 [9H-60]及び[REC-LI150]	(株)泉精器製 [214A]及び[REC-LI60S]	(株)泉精器製 [5N18]及び[REC-LI14S]	

※端子の厚さが重要であり、不適合の圧着端子を使用しますと、性能の劣化が起こり重大な事故につながる可能性がありますので、必ず適合する端子をご使用ください。

DINレール対応

ヨーロピアン端子台

ヨーロピアン端子台 DKシリーズ/DKNシリーズ

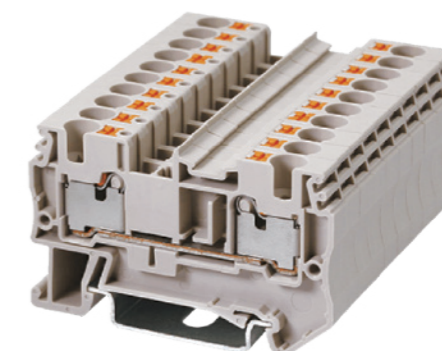
対応DINレール: TS-35N/TS-32
AWG: 2.5mm²~35mm²
端子数: 2~10穴

コストパフォーマンス高水準
日本国内実績多数



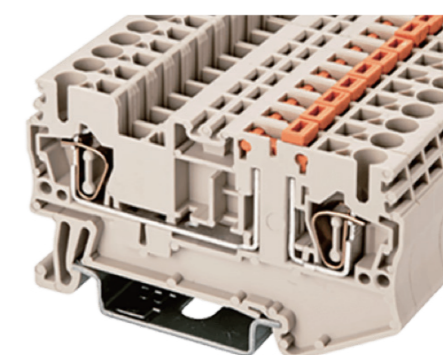
ヨーロピアン端子台 DPシリーズ

対応DINレール: TS-35N/TS-32N
AWG: 1.5mm²~10mm²
端子数: 2~10穴



ヨーロピアン端子台 AKシリーズ

対応DINレール: TS-35N
AWG: 1.5mm²~4mm²
端子数: 2~10穴



注意

- 本製品は海外製品の為MOQ条件があります。MOQにより納入価格が変動します。
- 海外為替レート変動により、納入価格が変更する事がありますのでご注意ください。
- 不具合解析、環境調査等の対応が十分でない場合がありますのでご注意ください。

DINレール対応・汎用ローコスト

スイッチング電源 (AC-DC)

CLIQシリーズ I~III

AC100~240V→DC24V 120W~480W
コストパフォーマンス高水準
小型標準電源シリーズ



CLIQ-M/VAシリーズ

CLIQ-M
AC100~240V→DC24V 120W~960W

CLIQ-ACCEPT
AC85~264V→DC24V 120W~480W



Chromeシリーズ

AC125~375V→24V ワイドレンジタイプ
AC90~264V→24V
10W~91W
H=91、W=90、D=56 mm 小型電源

Chrome



Syncシリーズ

AC85~264V→DC12V/DC24V 30~91W
H=75、W=45、D=100 mm 小型電源
コストパフォーマンス高水準!

Sync



その他、多種多様な電源を豊富にラインアップ!!
ぜひ、お問い合わせください

注意

- 本製品は海外製品の為MOQ条件があります。MOQにより納入価格が変動します。
- 海外為替レート変動により、納入価格が変更する事がありますのでご注意ください。
- 不具合解析、環境調査等の対応が十分でない場合がありますのでご注意ください。

DINレール対応

スイッチング電源

DRJシリーズ 85~264V・AC 入力 出力 5V/12V/24V

RoHS
適合品

鉛
フリー

NETIS
登録品

小型・軽量 (H寸=75mm) 単出力15W~240W



[製品呼称]

DRJ 30 - 24 - 1 / E

シリーズ名

出力電力

端子仕様

無し/ハモニカ端子
/E:ヨーロッパ端子
/C2:DRJ100-24-1/C2のみ
UL60950-1 Class2出力 適合
ブロック端子
/C2E:DRJ100-24-1/C2Eのみ
UL60950-1 Class2出力 適合
ヨーロッパ端子

- 端子はヨーロッパ仕様もあります
- 従来比45%小型化 -20~+70℃でも使用できます
- SEMI-F-47に対応

シリーズ名	モデル名	入力電圧	出力電圧	効率24V (230VAC typ)	最大出力電力	冷却方式	動作周囲温度	安全規格	EMI	サイズ (WxHxD)mm	無償保証期間
DRJ	DRJ15	85~264VAC/ 120~370VDC	24 VDC	87%	15W	自然空冷	-10~+55℃:100% -20℃:50% +70℃:50%	UL60950-1 CSA60950-1 EN60950-1 UL508	EN55011/ 55022-B FCC-B VCCI-B 各準拠	21.5×75×90	5年間 (条件による)
	DRJ30		5/12/24 VDC	90%	30W					30×75×90	
	DRJ50		12/24 VDC	89.5%	50W					45×75×105	
	DRJ100		24 VDC	90%	100W					35×124×125	
	DRJ120		24 VDC	93%	120W					41×124×105	
	DRJ240		240W								

RWS-Bシリーズ

RoHS
適合品

鉛
フリー

NETIS
登録品

小型 (H寸=94mm) 単出力50W~600W



[製品呼称]

RWS 100B - 24 / □

シリーズ名

出力電圧

出力電力タイプ

オプション

- 基本性能の追求 ●高効率化 ●長寿命 ●低ノイズ
- シンプルなファンクション ●各種機能をオプション化
- 仕様の最適化 ●用途やニーズを見極めた仕様

無し:標準品
/CO2:基板両面コーティング
/R:リモートON/OFFコントロール(外部電圧印加)
/FO:リモートセンシング、
低電圧検出信号(Lv信号)、並列運転
/RFO:リモートセンシング、
低電圧検出信号(Lv信号)、並列運転、
リモートON/OFFコントロール(外部電圧印加)
/DIN:DINレール対応金具取付タイプ

シリーズ名	出力電圧 VDC	最大出力電流 A	最大出力電力 W	出力電圧可変範囲 VDC	出力リップノイズ*1 mV	効率*2 %
RWS50B	5, 12, 24, 48	10.0, 4.3, 2.2, 1.1	50.0, 51.6, 52.8, 52.8	4.50-5.75, 10.80-13.80, 21.60-27.60, 43.20-52.80	120/160, 150/180, 150/180, 200/300	77/79, 82/84, 86/87, 86/88
RWS100B	5, 12, 24, 48	14.0, 8.5, 4.5, 2.1	70.0, 102.0, 108.0, 100.8	4.50-5.75, 10.80-13.80, 21.60-27.60, 43.20-52.80	120/160, 150/180, 150/180, 200/300	77/79, 82/84, 85/87, 85/88
RWS150B	5, 12, 24, 48	21.0, 13.0, 6.5, 3.3	105.0, 156.0, 156.0, 158.4	4.50-5.75, 10.80-13.80, 21.60-27.60, 43.20-52.80	120/160, 150/180, 150/180, 200/300	77/79, 84/87, 86/89, 86/89
RWS300B	5, 12, 15, 24, 36, 48	50.0, 25.0, 20.0, 12.5, 8.4, 6.3	250.0, 300.0, 300.0, 300.0, 302.4, 302.4	4.50-5.75, 10.80-13.80, 13.50-17.20, 21.60-27.60, 32.40-41.40, 43.20-52.80	120/160, 150/180, 150/180, 150/180, 200/240, 200/500	75/78, 79/82, 81/84, 85/88, 85/88, 85/88
RWS600B	5, 12, 15, 24, 36, 48	100.0, 50.0, 40.0, 25.0, 16.7, 12.5	500.0, 600.0, 600.0, 600.0, 601.2, 600.0	4.50-5.75, 10.80-13.80, 13.50-17.20, 21.60-27.60, 32.40-41.40, 43.20-52.80	120/160, 150/180, 150/180, 150/180, 200/240, 200/500	74/77, 81/84, 81/84, 84/88, 85/88, 85/88
RWS1000B	12, 15, 24, 36, 48	84.0, 67.0, 42.0, 28.0, 21.0	1008.0, 1005.0, 1008.0, 1008.0, 1008.0	10.2-13.8, 12.8-17.2, 20.4-27.6, 30.6-41.4, 40.8-52.8	150/180, 150/180, 180/200, 250/300, 300/400	81/82, 81/82, 84/85, 84/85, 83/85
RWS1500B	12, 15, 24, 36, 48	125.0, 100.0, 63.0, 42.0, 32.0	1500.0, 1500.0, 1512.0, 1512.0, 1536.0	10.2-13.8, 12.8-17.2, 20.4-27.6, 30.6-41.4, 40.8-52.8	150/180, 150/180, 180/200, 250/300, 300/400	81/82, 81/82, 84/85, 84/85, 83/85

*1. (0≤Ta≤70℃)/(−10≤Ta<0℃) *2. 100VAC/200AC

盤用トランス 電源トランス

出カコンセント(AC100V)/LED照明付 <業界初!>

CL-E シリーズ

新製品

特許取得済



出カコンセント(AC100V)と超高輝度LED、サーキットプロテクタを内蔵した盤内用の電源トランス。

单相複巻 静電シールド 接地端子 通電表示付

单相トランス

- 单相複巻トランス
1次巻線と2次巻線が分離し、電氣的に絶縁されています。
- 单相単巻トランス
1次巻線と2次巻線がつながっています。複巻と同一容量でも小形で安価となります。1次、2次の電圧比が1に近いほど容量が小さくなります。

CL21-E 200・220V - 100・110V - E
CL41-E 380・400・440V - 100・110V - E

簡単結線/プッシュイン式端子台タイプ

PI-E シリーズ

新製品

特許出願中



結線作業をより速く簡単に……
差し込むだけで結線ができる
プッシュイン式端子台を備えたトランス

单相複巻 静電シールド 接地端子 通電表示付

差し込むだけで結線ができるトランス

■結線の仕方



- 単線・棒端子は差し込むだけ、IV線はマイナスドライバーで、バネを押して差し込めば結線ができます。
- マイナスドライバーでバネを押せば電線を取り外すことができます。

PI21-E 200・220V - 100・110V - E
PI41-E 380・400・440V - 100・110V - E

盤用トランス 電源トランス

1台で6種類の入力電圧対応/LED照明付

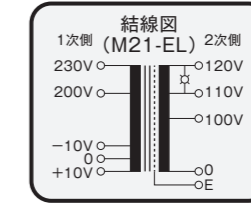
M-EL シリーズ

通電表示と、入力側に±20V端子を設けることにより、1台のトランスで6種類の入力電圧に対応。

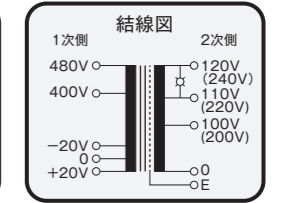
单相複巻 マルチタップ 静電シールド 接地端子 通電表示付



■M21-EL



■M41-EL(M42-EL)



- | M21-EL 200V系 | M41-EL 400V系 | M42-EL 400V系 |
|---|---|---|
| 1次側 0・190V・200V・210V・220V・230V・240V | 1次側 0・380V・400V・420V・440V・460V・480V | 1次側 0・380V・400V・420V・440V・460V・480V |
| 2次側 0・100V・110V・120V・E・⊕・通電表示
容量200VA~5KVA | 2次側 0・100V・110V・120V・E・⊕・通電表示
容量200VA~5KVA | 2次側 0・200V・220V・240V・E・⊕・通電表示
容量200VA~5KVA |

マルチトランス(マルチ入力・ねじアップ式端子台)

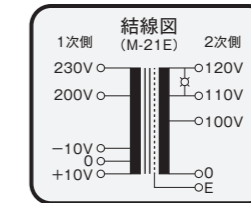
M シリーズ

入力側に±10V(±20V)端子を設けることにより、1台のトランスで6種類の入力電圧に対応。

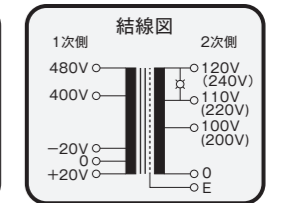
单相複巻 マルチタップ 静電シールド 接地端子



■M21-E



■M41-E(M42-E)



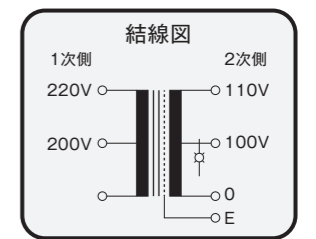
- | M21-E 200V系 | M41-E 400V系 | M42-E 400V系 |
|--|--|--|
| 1次側 0・190V・200V・210V・220V・230V・240V | 1次側 0・380V・400V・420V・440V・460V・480V | 1次側 0・380V・400V・420V・440V・460V・480V |
| 2次側 0・100V・110V・120V・E・⊕
容量200VA~5KVA | 2次側 0・100V・110V・120V・E・⊕
容量200VA~5KVA | 2次側 0・200V・220V・240V・E・⊕
容量200VA~5KVA |

青色LEDで通電表示

SC-EL シリーズ

LED照明
青色LEDで通電表示

单相複巻 静電シールド 接地端子



- | SC21-EL 200V系 | SC41-EL 400V系 | SC42-EL 400V系 |
|---|---|---|
| 1次側 0・200V・220V | 1次側 0・380V・400V・440V | 1次側 0・380V・400V・440V |
| 2次側 0・100V・110V・E・通電表示
容量100VA~10KVA | 2次側 0・100V・110V・E・通電表示
容量100VA~10KVA | 2次側 0・200V・220V・E・通電表示
容量100VA~20KVA |

その他豊富なバリエーションを用意しておりますのでお問い合わせ下さい。

プラスチックファスナー製品

オメガロック OLS

RoHS
適合品

リソース
タイプ

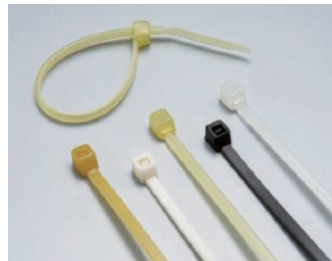


ケーブルの結束、取り外しが自在なローコストタイプの結束具です。

- ケーブルの結束、取り外しが自在なローコストタイプの結束具です。
- RoHS指令(2011/65/EU)に適合しています。

SKバインダー/標準タイプ SKB-M

標準
タイプ



豊富なサイズを揃え汎用性の高いタイプです。

- ケーブル・ホース・ワイヤー等、結束の必要な所で幅広く使用できます。

パンタイ/標準タイプ PLT

標準
タイプ



ケーブル・ホース・ワイヤー等、結束の必要な所で幅広く使用できます。

- ケーブル・ホース・ワイヤー等、結束の必要な所で幅広く使用できます。
- 用途に合わせて選べる豊富なバリエーションを取り揃えています。

標準タイプ

材料
ナイロン66(色調:ナチュラル)



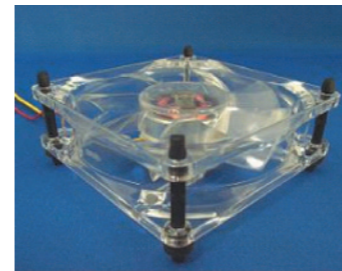
品番	最大束線径	長さ	幅	引張強度 N(kgf)	包装単位			
PLT.6SM	φ 15	71	1.8	36(3.7)	1,000 本/pcs.			
PLT.7M	φ 17	79	2.3	80(8.2)				
PLT1M	φ 22	99	2.5			178(18.2)		
PLT1.5M	φ 32	142						
PLT2M	φ 51	203						
PLT1.5I	φ 35	142						
PLT2I	φ 51	203						
PLT2.5I	φ 64	246		3.7	222(22.7)		1,000 本/pcs.	
PLT3I	φ 76	290						
PLT4I	φ 102	368						
PLT1S	φ 25	122	4.8			534(54.5)		100 本/pcs. 50 本/pcs. 250 本/pcs.
PLT1.5S	φ 38	157						
PLT2S	φ 48	188						
PLT2.5S	φ 64	249						
PLT3S	φ 76	292						
PLT4S	φ 102	368						
PLT4.5S	φ 114	394	7.8	778(79.4)	100 本/pcs. 50 本/pcs. 250 本/pcs.			
PLT5S	φ 127	445						
PLT2H	φ 51	206				8.9	100 本/pcs.	
PLT2.5H	φ 64	249						
PLT3H	φ 76	290						
PLT4H	φ 102	368						
PLT6LH	φ 152	556						
PLT7LH	φ 178	627						
PLT8LH	φ 203	701	50 本/pcs.					
PLT9LH	φ 229	775						
PLT10LH	φ 262	871						
PLT5H	φ 127	450		50 本/pcs.				
PLT6H	φ 152	531						
PLT8H	φ 229	777						
PLT13H	φ 330	1100						

*品番ごとに差異がありますので、詳細はカタログをご覧ください。

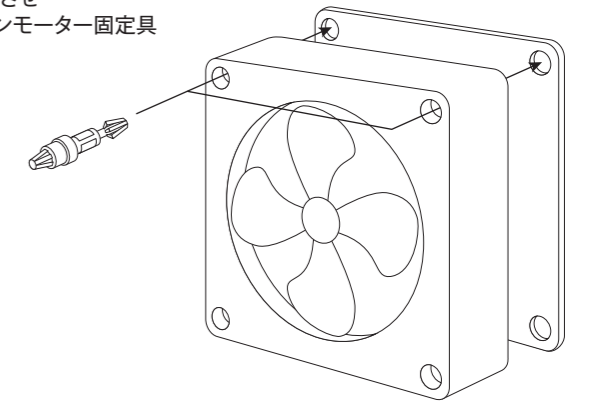
空冷ファンモーター固定具

ファンフィクサー FF 放熱ファン向け

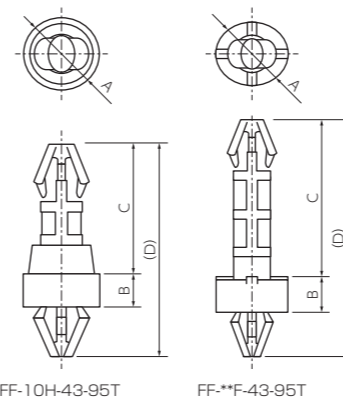
RoHS
適合品



- 冷却ファンモーター振動伝達を減衰させ共振やビビリ音の発生を抑えるファンモーター固定具
- スナップ構造によりワンタッチ取付ネジ、工具が不要!



(単位:mm)



FF-10H-43-95T

FF-15F-43-95T

FF-10H-43-95Tは日本電産株式会社 D05Xシリーズ用です。

仕様

品番	A	B	C	(D)	取付板厚	取付孔	色調
FF-10H-43-95T	φ8	3.8	9.8	23.4	t0.8~1.0	φ4.3±0.1	Black
FF-15F-43-95T		4.5	15.0	29.3	t1.0~1.2		
FF-25F-43-95T		4.5	25.0	29.1	t0.8~1.0		

推奨ファン仕様

品番	厚み(mm)	ねじ孔径(mm)	重量(g)
FF-10H-43-95T	t10 ^{+0.2} _{-0.6}	φ4.3	~40
FF-15F-43-95T	t15 ^{+0.3} _{-0.5}		
FF-25F-43-95T	t25 ^{+0.3} _{-0.5}		

注意

- 固定する板金の板厚や材質によって、共振・ビビリ音が変動しますのでご注意ください。
- 推奨ファン仕様以外の使用では効果が発揮出来ませんのでご注意ください。
- ご採用の際は、サンプル品等で事前に効果確認の上ご決定頂く事を推奨いたします。

低圧進相コンデンサ 乾式

200V級 N2形 10~100 μ F / 220V級 N2形 10~75 μ F



DINレールへの取り付けはワンタッチ!

- 乾式、樹脂ケース入、保安機構付で、高い信頼性を有します。
- DINレールにワンタッチで取り付けできます。(DINレール幅35mm用)
- 共通の取り付けアダプターを使用した場合でも、ワンタッチで取り付けが可能です。
- 取り付けは、背面と底面の二方向が選べます。
- 外装は良好な絶縁構造であり感電の心配がなく、また接地工事も不要です。
- 小形化により、背面取り付けの場合、取り付けスペースが従来品に比べて約50%削減できます。
- 併設されるMCB・MCと幅寸法が同等、またはそれ以下となっていますので、盤内スペースが有効利用できます。
- 接続端子は、単線、燃線のいずれも圧着端子接続可能な構造です。
- コンデンサは密着取り付けが可能ですので、集合にてご使用になる場合、取り付けスペースが縮小できます。

200V (単相品は、100 V回路にもご使用できます。)屋内専用 放電抵抗内蔵 保安機構付 (単位:mm)

端子構造区分	品番	相数	定格容量 (μ F)	定格容量 (kvar)		定格電流 (A)		寸法 (mm)							質量 (kg)	
				50Hz	60Hz	50Hz	60Hz	A	B	C	D	E	F	G		K
引出端子付	BY201150SC1	単相	15	0.19	0.23	0.94	1.13	68	62	89	45	48	55	19	67	0.23
	BY201200SC1		20	0.25	0.30	1.26	1.51	76	76	89	52	50	62	31	67	0.32
	BY201300SC1		30	0.38	0.45	1.88	2.26									
	BY201400SC1		40	0.50	0.60	2.51	3.02	90	89	99	70	54	80	45	77	0.50
	BY201500SC1		50	0.63	0.75	3.14	3.77									
	BY201750SC1		75	0.94	1.1	4.71	5.65	68	62	89	45	48	55	19	67	0.23
	BY201101SC1	100	1.3	1.5	6.28	7.54										
	BY201100TC1	10	0.13	0.15	0.36	0.44										
	BY201150TC1	15	0.19	0.23	0.54	0.65										
	BY201200TC1	20	0.25	0.30	0.73	0.87										
	BY201300TC1	30	0.38	0.45	1.09	1.31										
	BY201400TC1	40	0.50	0.60	1.45	1.74										
	BY201500TC1	50	0.63	0.75	1.81	2.18										
	BY201750TC1	75	0.94	1.1	2.72	3.26	90	89	99	70	54	80	45	77	0.50	
BY201101TC1	100	1.3	1.5	3.63	4.35											
口出線付	BY201100TL1	三相	10	0.13	0.15	0.36	0.44	68	62	117	45	48	55	19	67	0.23
	BY201150TL1		15	0.19	0.23	0.54	0.65									
	BY201200TL1		20	0.25	0.30	0.73	0.87	76	76	117	52	50	62	31	67	0.32
	BY201300TL1		30	0.38	0.45	1.09	1.31									
	BY201400TL1		40	0.50	0.60	1.45	1.74	90	89	127	70	54	80	45	77	0.50
	BY201500TL1		50	0.63	0.75	1.81	2.18									
	BY201750TL1		75	0.94	1.1	2.72	3.26									
	BY201101TL1		100	1.3	1.5	3.63	4.35									

220V 三相 屋内専用 放電抵抗内蔵 保安機構付 (単位:mm)

端子構造区分	品番	定格容量 (μ F)	定格容量 (kvar)		定格電流 (A)		寸法 (mm)							質量 (kg)	
			50Hz	60Hz	50Hz	60Hz	A	B	C	D	E	F	G		K
引出端子付	BY221100TC1	10	0.15	0.18	0.40	0.48	68	62	89	45	48	55	19	67	0.23
	BY221150TC1	15	0.23	0.27	0.60	0.72									
	BY221200TC1	20	0.30	0.36	0.80	0.96	76	76	89	52	50	62	31	67	0.32
	BY221300TC1	30	0.46	0.55	1.20	1.44									
	BY221400TC1	40	0.61	0.73	1.60	1.92	90	89	99	70	54	80	45	77	0.50
	BY221500TC1	50	0.76	0.91	2.00	2.39									
BY221750TC1	75	1.14	1.37	2.99	3.59										

L=6%対応品 220V 三相 屋内専用 放電抵抗内蔵 保安機構付 (単位:mm)

端子構造区分	品番	定格容量 (μ F)	定格電圧 234V (L=6%対応)				寸法 (mm)							質量 (kg)	
			定格容量 (kvar)		定格電流 (A)		A	B	C	D	E	F	G		K
			50Hz	60Hz	50Hz	60Hz									
引出端子付	BY231100TC1	10	0.17	0.21	0.42	0.51	68	62	89	45	48	55	19	67	0.23
	BY231150TC1	15	0.26	0.31	0.64	0.76									
	BY231200TC1	20	0.34	0.41	0.85	1.02	76	76	89	52	50	62	31	67	0.32
	BY231300TC1	30	0.52	0.62	1.27	1.53									
	BY231400TC1	40	0.69	0.83	1.70	2.04	90	89	99	70	54	80	45	77	0.50
	BY231500TC1	50	0.86	1.03	2.12	2.55									
BY231750TC1	75	1.29	1.55	3.18	3.82										

低圧進相コンデンサ 乾式

200V級 N2形 150~500 μ F / 220V級 N2形 100~400 μ F



配電盤内の取付作業が容易に

- 乾式、保安機構付、難燃樹脂ケースタイプのモールド形で、高い安全性を有します。
- 取り付けは背面と底面の2方向、共通の取付金具を用いて配電盤の設計に合わせて選べます。
- 外装は良好な絶縁構造であり感電の心配がなく、また、接地工事も不要です。
- 接続端子は14~38mm² (38mm²はSタイプ)の圧着端子を標準とし、45度の端子挿入角度は配電盤内の取付作業の容易性を人間工学的に追求し、何れの取付方向においても端子の締付作業を可能としました。
- 取付寸法は全機種共通化し、当社の従来機種E形と互換性を有します。

200V 単相・三相両用 屋内専用 放電抵抗内蔵 保安機構付 (単位:mm)

品番	定格容量 (μ F)	定格容量 (kvar)		定格電流 (A)				寸法 (mm)			質量 (kg)
		50Hz	60Hz	単相		三相		C	H	K	
				50Hz	60Hz	50Hz	60Hz				
BY201151AC1	150	1.9	2.3	9.42	11.3	5.44	6.53	116	33	78	1.0
BY201201AC1	200	2.5	3.0	12.6	15.1	7.26	8.71				
BY201251AC1	250	3.1	3.8	15.7	18.8	9.07	10.9	131	65	93	1.2
BY201301AC1	300	3.8	4.5	18.8	22.6	10.9	13.1				
BY201401AC1	400	5.0	6.0	25.1	30.2	14.5	17.4	203	65	165	1.9
BY201501AC1	500	6.3	7.5	31.4	37.7	18.1	21.8				

220V 単相・三相両用 (100 μ Fは三相) 屋内専用 放電抵抗内蔵 保安機構付 (単位:mm)

品番	定格容量 (μ F)	定格容量 (kvar)		定格電流 (A)				寸法 (mm)			質量 (kg)
		50Hz	60Hz	単相		三相		C	H	K	
				50Hz	60Hz	50Hz	60Hz				
BY221101TC1	100	1.52	1.82	-	-	3.99	4.79	116	33	78	-
BY221151AC1	150	2.3	2.7	10.4	12.4	5.99	7.18				
BY221201AC1	200	3.0	3.6	13.8	16.6	7.98	9.58	131	65	93	1.2
BY221251AC1	250	3.8	4.6	17.3	20.7	9.98	12.0				
BY221301AC1	300	4.6	5.5	20.7	24.9	12.0	14.4	203	65	165	1.9
BY221401AC1	400	6.1	7.3	27.6	33.2	16.0	19.2				

L=6%対応品 220V 三相 屋内専用 放電抵抗内蔵 保安機構付 (単位:mm)

品番	定格容量 (μ F)	定格電圧 234V (L=6%対応)				寸法 (mm)			質量 (kg)
		定格容量 (kvar)		定格電流 (A)		C	H	K	
		50Hz	60Hz	50Hz	60Hz				
BY231101TC1	100	1.72	2.07	4.25	5.09	116	33	78	1.0
BY231151TC1	150	2.58	3.10	6.37	7.64				
BY231201TC1	200	3.44	4.13	8.49	10.2	131	65	93	1.2
BY231251TC1	250	4.30	5.16	10.6	12.7				
BY231301TC1	300	5.16	6.20	12.7	15.3	203	65	165	1.9
BY231401TC1	400	6.88	8.26	17.0	20.4				

(注) 1.集合にてご使用になる場合は温度上昇を考慮してコンデンサ相互の間隔を15mm以上離して空気の流通を良くしてください。
 2.本製品は、推奨取付方向のとおり取り付けてください。
 3.直列リアクトル付で使用される際はL=6%対応品を選定ください。
 4.本コンデンサに対応するリアクトルは別途お問い合わせください。

ノイズフィルタ

単相用小型ノイズフィルタ

RoHS
適合品

鉛
フリー

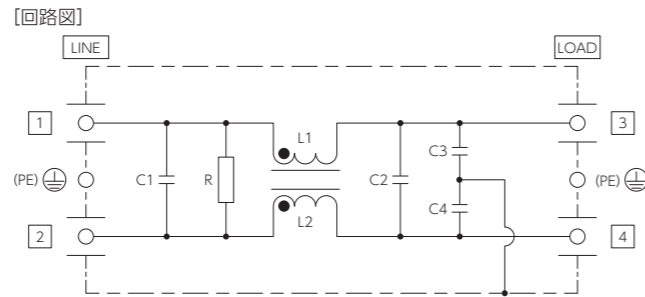
UL/TUV
認定取得済



自動巻コイルの採用により、
業界最小レベルの小型化を実現

- 従来の取付面積から40%減を実現
体積は従来比で30%小型化
- 高周波帯域においても優れた減衰性能を実現
- ネジアップ端子採用によるネジ脱落防止機能
- DINレール対応のアタッチメントもオプション準備

製品名	NF2010A-SUM	NF2020-SUM
定格電圧	250Vac, 50~60Hz	
定格電流	10A	20A
耐電圧	2000Vac or 2830Vdc, 60sec	
絶縁抵抗	500MΩ @500Vdc, 60sec	
漏洩電流	0.6mA @250Vac, 60Hz	
周囲温度	-25℃~55℃	



ノイズフィルタ NFシリーズ

RoHS
適合品



産機、通信、医療向など、幅広い分野でお役に立てる
標準ノイズフィルター。

- 単相二線/三相三線/三相四線
- AC250V/AC480V/AC500V
- DC48V/DC1000V
- 30A~150A~1000A まで全59アイテム
- RoHS対応済です。

主な仕様

シリーズ	分類	定格電圧	定格電流	安全規格	特徴
NF2000A-SUM	単相二線式	250VAC	10/20A	UL/TUV	業界最小・ネジ脱落防止機能付き
NF2000A-UP	単相二線式	250VAC	6-30A	UL/TUV	小型・軽量タイプ
NF2000A-RQ	単相二線式	250VAC	10-250A	UL/TUV (10-150A)	大電流までシリーズ化
NF2000C-RQ	単相二線式	500VAC	10-250A		500VACまで対応、大電流までシリーズ化
NF3000A-SLC	三相三線式	250VAC	100-300A		特許取得品 漏洩電流補償回路内蔵
NF3000A-YXS	三相三線式	250VAC	10-300A	UL/TUV	小型化、軽量化、低漏洩電流タイプ
NF3000A-VZ	三相三線式	250VAC	10-150A	UL/TUV	低背タイプ
NF3000A-VZF	三相三線式	250VAC	10-150A	UL/TUV	低背・広帯域高減衰タイプ
NF3000A-RQ2	三相三線式	250VAC	80-300A	UL/TUV	大電流までシリーズ化
NF3000C-YXS	三相三線式	500VAC	10-300A	UL/TUV	小型化、軽量化、低漏洩電流タイプ
NF3000C-YXZ	三相三線式	500VAC	10-300A	UL/TUV	小型化、軽量化、中性点接地電源タイプ
NF3000C-SVA	三相三線式	500VAC	10-300A	UL/TUV	ブック型・汎用タイプ

その他豊富なバリエーションがあります。また、カスタム対応もできますので
ぜひ、お問い合わせ下さい。

サージアブソーバ

対地間・線間兼用小型タイプ

LT-C-WS シリーズ

対地間・線間兼用小型タイプ

安全規格取得品

UL/TÜV/CSA

RoHS対応品

回路切り離し装置 (温度ヒューズ) 内蔵
製品交換時期 (素子劣化) 表示機能付き

だから
できる

3つの提案

❗ トータルコスト削減

➡ 外付けヒューズ購入不要・取付費用が不要になります。

❗ トータルスペースの有効利用 (削減)

➡ 外付けヒューズのスペースが不要になります。

❗ メンテナンスの簡易化

➡ 表示窓から一目で製品交換時期を確認することができます。

用途

- 配電盤、制御盤
- NC旋盤、溶接機等の各種工作機器
- 一般産業機器等の電源回路保護

特徴

- 幅広温度ヒューズ内蔵により、機器を雷サージから守ります。
- 素子劣化表示機能により、製品交換時期を目視することができます。
- 安心の雷サージ耐力と業界最小サイズを実現。



型番	定格電圧	最大連続 使用電圧	A.C. 放電開始電圧 (line-earth)	D.C. 動作開始電圧 (line-line)	A.C. 動作開始電圧 (line-line)	公称放電電流 (8/20μs)	電圧防護 レベル [Up] (line-earth)	最大放電電流 (Imax) 8/20μs
LT-C12G801WS	単相 250V	275Vr.m.s	560Vr.m.s ±20%	540V ±10%	410Vr.m.s ±20%	2,500A	1.5 kV	5,000A
LT-C14G801WS	単相 430V	480Vr.m.s	560Vr.m.s ±20%	940V ±10%	700Vr.m.s ±20%	2,500A	1.8 kV	5,000A
LT-C32G801WS	三相 250V	275Vr.m.s	560Vr.m.s ±20%	540V ±10%	410Vr.m.s ±20%	2,500A	1.5 kV	5,000A
LT-C34G801WS	三相 430V	480Vr.m.s	560Vr.m.s ±20%	940V ±10%	700Vr.m.s ±20%	2,500A	1.8 kV	5,000A
LT-C35G102WS	三相 500V	550Vr.m.s	700Vr.m.s ±20%	1100V ±10%	800Vr.m.s ±20%	2,500A	2.0 kV	5,000A

電力型巻線抵抗器

WM シリーズ 電力型不燃巻線抵抗器



- 不燃性抵抗器のため発火することがない。
- 製造工程中に高温処理がなく抵抗線の劣化がない。
- 引出端子の強度がホーロー型に比べて強いので端子根元が欠ける事がない。
- WMF型は足金に凸加工を行い抵抗本体の脱落を防止した抵抗器。

仕様

抵抗値範囲	1.0Ω~500KΩ(呼称電力による)
抵抗値許容差	J級±5%
抵抗温度特性	+100~400ppm/°C max
耐電圧(1分間)	AC1000V(WMG型) AC2000V(WMO型 WMGO型)
絶縁抵抗	20MΩ以上(DC1000V メガー)
最高使用温度	340°C

WMR シリーズ 大電流用不燃性巻線抵抗器



- 不燃性抵抗器のため発火することがない。
- 大電流用としてリボン抵抗線を使用しており抵抗値の低い抵抗器ができる。
- 抵抗器の表面積を抵抗線の巻線方法により約50%増しているため大電流が流せる。
- WMF型は足金に凸加工を行い抵抗本体の脱落を防止した抵抗器。

仕様

抵抗値範囲	0.01Ω~50Ω(呼称電力による)
抵抗値許容差	J級±5%(1Ω以上) K級±10%(1Ω未満)
抵抗温度特性	+100~200ppm/°C max
耐電圧(1分間)	AC1000V(WMRG型) AC2000V(WMRGO型 WMRO型)
絶縁抵抗	20MΩ以上(DC1000V メガー)
最高使用温度	340°C
適用規格	JIS C 6401

WMK シリーズ 車両用不燃性巻線抵抗器



- FE型・WME型のリード線を廃止し信頼性の向上を図りました。
- 不燃性抵抗器のため発火することがない。
- 製造工程中に高温処理がなく抵抗線の劣化がない。
- 絶縁端子等の不要部品を取り外し抵抗器の軽量化を実現。

仕様

抵抗値範囲	6Ω~10KΩ(呼称電力による)
抵抗値許容差	J級±5%
抵抗温度特性	+100~400ppm/°C max
最高使用温度	340°C
適用規格	JIS C 6401

WMZ シリーズ 平型不燃性巻線抵抗器



- 不燃性抵抗器のため発火することがない。
- インダクタンスが低く抑えられ無誘導抵抗器に適している。
- 2段重ね、3段重ねができるため省スペースの設計が可能。

仕様

抵抗値範囲	0.5Ω~40KΩ(呼称電力による)
抵抗値許容差	J級±5%(1Ω以上) K級±10%(1Ω未満)
抵抗温度特性	+100~200ppm/°C max
耐電圧(1分間)	AC1000V(WMG型)
絶縁抵抗	20MΩ以上(DC1000V メガー)
最高使用温度	340°C
適用規格	JIS C 6401

その他、大電流コイル型CLシリーズ、高圧用巻線型WVシリーズなど豊富なラインアップを用意しています。

静電容量式タッチスイッチ

静電容量式タッチスイッチ シリーズ

静電容量(電気力線容量変位方式) タッチスイッチ

- 静電容量方式のシートスイッチ!
- 操作感覚は、タッチパネル同様に多彩!
- 透明電極により、スイッチの照光が可能!



操作性の良さ! 高耐久性実現! 視認性抜群!
標準モデルシリーズからフルカスタムオーダー承ります!

注意 ⚠

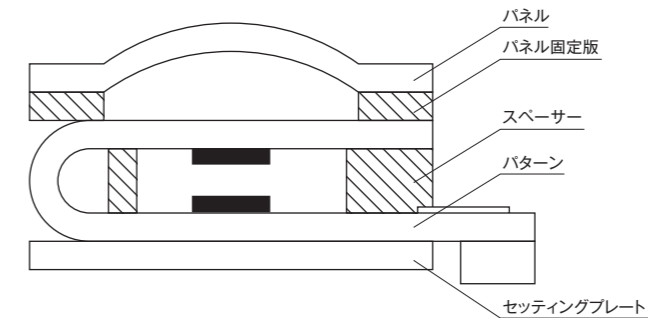
- カスタム品でご発注の場合、別途開発費(金型費)がかかりますのでご注意ください。
- カスタム品開発途中の仕様変更、追加があった場合、納入価格および納期が変動します。
- カスタム品開発途中でのキャンセルの場合、中止までにかかった開発費等を頂く事になりますのでご注意ください。

メンブレンスイッチ

メンブレンスイッチ シリーズ

メンブレンシートですが
タクトスイッチのような
クリック感を実現!!

小型操作盤などに最適!!
フルカスタムオーダーも承ります!
ぜひ、お問い合わせを!!



注意 ⚠

- カスタム品でご発注の場合、別途開発費(金型費)等がかかりますのでご注意ください。
- カスタム品開発途中の仕様変更、追加があった場合、納入価格および納期が変動します。
- カスタム品開発途中でのキャンセルの場合、中止までにかかった開発費等を頂く事になりますのでご注意ください。

LED表示灯

DOF シリーズ フリー電源接続



- DC6V~DC60V電源に接続使用。
- フリー電源接続LED表示灯。
- DC駆動電源に直接接続可能。
- 電圧変動の激しい所でも安全。

仕様

形式名	DOF-8FL	DOF-8HL	DOF-8JPL	DOF-10JPL	DOF-10ML	DOF-B6M
定格電圧	DC6V~DC60V					
定格電流	DC2~5mA					
内蔵ランプ	φ5LED (透明 Clear)					
発光色	赤(R), 緑(G), 橙(O), 白(W), 青(B)					
レンズ色	赤(R), 緑(G), 橙(O), 乳白(W), 青(B)	透明 Clear		赤(R), 緑(G), 橙(O), 乳白(W), 青(B)		
リード線	UL1007#24L=200mm (プラス側:発光色, マイナス側:茶色)				本体にマーキング	
パネル有効幅	1mm~5mm		1mm~8mm	1mm~5mm	1mm~10mm	
使用温度範囲	-20℃~+55℃					
材質	ポリカーボネート樹脂		真鍮クロームメッキ	ポリカーボネート樹脂	PBT樹脂 黒色	
フランジ					真鍮クロームメッキ	

LED表示灯

DF シリーズ 高輝度LED表示灯



- AC90V~AC220Vフリー電源接続。
- 使用電圧AC90~220V。
- 低発熱・長寿命・高輝度照光。
- 赤・緑・橙・青・白の5色の発行色。

仕様

形式名	DF-8FL	DF-8FL② DF-8FL④	DF-8JPL	DF-10TPL DF-10MPL	DF-10TPBL DF-10MPBL
定格電圧	AC100V~AC200V ±10%				
定格電流	1.5mA~2.5mA				
内蔵ランプ	φ3LED		φ5LED		
発光色	赤(R), 橙(O), 緑(G), 青(B), 白(W)				
レンズ色	赤, 橙, 緑, 青, 乳白 (標準色別表2による)		透明 (標準色別表1による)	赤, 橙, 緑, 青, 乳白 (標準色別表2による)	
内蔵抵抗器	1W酸化金属皮膜抵抗器				
結線方法	リード線 UL1007 #24				
パネル有効幅	1mm~5mm		1mm~8mm		
使用温度範囲	-20℃~+55℃				
材質	ポリカーボネート樹脂		真鍮クロームメッキ	ポリカーボネート樹脂	
フランジ			ポリカーボネート樹脂		
レンズ			真鍮クロームメッキ (添付)		
飾り金具	-	真鍮クロームメッキ (添付)	-	真鍮クロームメッキ (添付)	-

DW シリーズ 環境的制限下でも働く



- 30+85℃の幅広い温度範囲に対応。
- 動作温度を気にせずに使用。
- 熱に強いリード線、LED使用。
- 低発熱そして長寿命。
- 赤・緑・橙3種類の発光色。

仕様

形式名	DW-10ML	DW-9HJB	2DW-10ML	2DW-10JPL
定格電圧	DC24V (22~24V) DC12V (11~12V) DC5V (4.5~5V)	LED素子順電圧 赤:1.9V / 橙:2V	DC24V (22~24V) DC12V (11~12V) DC5V (4.5~5V)	DC24V (22~24V) DC12V (11~12V) DC5V (4.5~5V)
定格電流	DC13~17mA	推奨電流 DC15mA (10~15mA)	DC13~17mA	DC13~17mA
内蔵ランプ	φ3LED素子			
発光色	赤(R), 橙(O), 緑(G)			
レンズ色	透明 Clear (標準色別表1による)		透明 Clear (標準色別表2による)	
内蔵抵抗器	1/2W カーボン抵抗器	-	1/2Wカーボン抵抗器	
結線方法	リード線 UL1430 #24	はんだ付け	リード線 UL1430 #24	
パネル有効幅	1mm~5mm	1mm~3mm	1mm~8mm	
使用温度範囲	-30℃~+85℃			
材質	ポリカーボネート樹脂	真鍮黒色 カチオン電着塗装	ポリカーボネート樹脂	真鍮 クロームメッキ
フランジ				
レンズ		ポリカーボネート樹脂		ポリカーボネート樹脂

2DUL 3DUL シリーズ カラフルな色調



- 2色・3色点灯表示灯。
- DUL型で超高輝度の発光色。
- 省スペース設計可能。
- 防水・防滴タイプもあり。

仕様

形式名	2DUL-10JPL	2DUL-10ML	3DUL-10JPL	3DUL-10ML
定格電圧	DC24V(22~24V) DC12V(11~12V) DC5V(4.5V~5V)	DC24V(22~24V) DC12V(11~12V) DC5V(4.5V~5V)	DC24V(22~24V) DC12V(11~12V) DC5V(4.5V~5V)	DC24V(22~24V) DC12V(11~12V) DC5V(4.5V~5V)
定格電流	赤:DC8~13mA 緑:DC4~7mA	赤:DC8~13mA 緑:DC4~7mA	赤:DC8~10mA 緑:DC4~7mA	赤:DC8~10mA 緑:DC4~7mA
内蔵ランプ	φ3LED素子			
発光色	赤(R), 橙(O), 緑(G)		赤(R), 橙(O), 緑(G), 青(B)	
レンズ色	透明, 乳白 (標準色別表1による)		透明 Clear (標準色別表2による)	
内蔵抵抗器	1/2Wカーボン抵抗器			
結線方法	リード線 UL1007 #24			
パネル有効幅	1mm~8mm	1mm~5mm	1mm~8mm	1mm~5mm
使用温度範囲	-20℃~+55℃			
材質	真鍮 クロームメッキ	ポリカーボネート樹脂	真鍮 クロームメッキ	ポリカーボネート樹脂
フランジ				
レンズ	ポリカーボネート樹脂		ポリカーボネート樹脂	

UPS、瞬低装置、蓄電システム

UPS (無停電電源装置) シリーズ

省エネ、高効率、高品位電力!!
パワーマルチプロセッシング方式!!



0.5kVA~15kVA

業界初

瞬時電圧低下補償装置シリーズ

超小型、高性能、メンテナンスフリー!!



1.4kVA~36kVA

ポータブル蓄電システム

超小型、工事不要、10年保証!!



■アプリケーション

- ・半導体製造装置
- ・LCD大型コーター
- ・各種搬送機
- ・ロボット
- ・自動倉庫
- ・AGV (無人搬送機)
- ・NC工作機械

UPS、瞬低装置、蓄電システム

単相入力UPS (無停電電源装置) ラインアップ

運転方式	容量	500VA	750VA	1kVA	1.5kVA	2kVA	3kVA	5kVA	7.5kVA	10kVA	15kVA	主な特色
常時商用給電方式	SXU シリーズ											<ul style="list-style-type: none"> ●バックアップ時も正弦波出力!! ●RoHS指令準拠
常時インバータ給電方式 [パワーマルチプロセッシング方式]	SMU-HA/EA シリーズ (タワータイプ)											<p>業界初</p> <p>パワーマルチプロセッシング Power Multi-Processing</p> <ul style="list-style-type: none"> ●パワーマルチプロセッシング方式* ●運転効率93% ●出力電圧精度±2% ●無瞬断バックアップ ●高い省エネ性能 従来比7.4%減
	SMU-HA/EA シリーズ (100Vラックタイプ)											
	SMU-HF シリーズ (200Vラックタイプ)											
常時インバータ給電方式	SRU シリーズ											<ul style="list-style-type: none"> ●バイパス回路標準装備 ●高調波抑制回路搭載 ●バッテリー、ファンモーター 楽々交換 ●長寿命バッテリー (SAU-A) ●保証期間2年 (")

※パワーマルチプロセッシング方式: 入力・出力電源を監視し、最小の変換動作で最適な出力電力を供給可能。

主なシリーズ別仕様

シリーズ名	入力電圧 (範囲)	出力電圧 (精度)	出力容量 (kVA)	備考
SXU シリーズ	100V (-10%,+15%)	100V (±10%)	0.5,0.75	UL1778認証、CE認証 (一部機種) VCCIクラス B
SMU-HA/EA シリーズ	100V (-20%,+44%)	100V HAシリーズ: ±2% EAシリーズ: ±10%	0.75,1.0,1.5,2.0,3.0	パワーマルチプロセッシング回路により省エネ実現
SMU-HA/EA シリーズ			1.0,1.5,3.0	ワイドレンジ入力 (200~240V)
SMU-HF シリーズ	200V/208V 220V/230V/240V (-20%~288V)	200V/208V 220V/230V/240V (±2%)	1.5,3.0,5.0	アクティブフィルター付入力高調波低減、常時/停電時共出力電圧正弦波
SRU シリーズ	100V (-10%,+15%)	100V (±2%)	0.75,1.0,1.5	▲40%小型化、バッテリー寿命判定回路付
SAU シリーズ	100V (-10%,+15%)	100V (±2%)	2.0,3.0,5.0	保守バイパスユニット付で電力給電をしたままUPS本体を分離可能。40dBの静音ファン搭載。縦置き・横置き可能。
	100V/200V (±15%)	100V/200V (±2%)	7.5,10	
SFU シリーズ	100V/200V (±15%)	100V/200V (±3%)	3.5,7.0,10.5,14	入力効率1.0。入力電流正弦波

※詳しい仕様は当社営業担当へご用命ください。

■アプリケーション

- ・半導体製造装置
- ・電子部品製造ライン
- ・NC工作機械
- ・射出成形機
- ・各種ロボット
- ・自動機
- ・搬送機
- ・昇降機
- ・自動倉庫
- ・3D装置
- ・大型空調装置
- ・大型チャラー装置
- ・生産管理用サーバーPC
- ・仕様検査ファイルサーバーPC
- ・部品図CAD/CAMシステム
- ・セキュリティシステムPC など

※その他、各UPS間をネットワーク管理する各種のシステム、ソフト (オプション) も標準で用意しております。

瞬低装置

瞬時電圧低下補償装置 SBシリーズ

仕様(ラックマウントタイプ)

形名		SB10BC12C1RA	SB10BC30C1RA	SB10BC50C1RA	SB20BC30C1RA	SB20BC50C1RA
交流入力	相数	単相2線				
	定格入力電圧	100V		200V		
	許容入力電圧範囲	93V~120V		185V~240V		
	定格周波数	50/60Hz±5%				
	最大入力容量(充電容量含む)	1.4kVA	3.6kVA	6kVA	3.6kVA	6kVA
外観・構造	瞬低補償時間	1.0秒	0.3秒			
	外形寸法:W×H×D(mm)	482×88×399	483×133×657			
	質量	7.4kg	21kg	22kg	20kg	21kg
	使用場所	屋内				

※詳しい仕様は当社営業担当へご用命ください。

仕様(すえ置きタイプ) 単相

形名		SB10BC50C11B	SB10BC10D11B	SB20BC50C11B	SB20BC10D11B	SB20BC20D11B
交流入力	相数	単相2線				
	定格入力電圧	100V		200V		
	許容入力電圧範囲	93V~120V		185V~240V		
	定格周波数	50/60Hz±5%				
	入力容量(充電容量含む)	6kVA	12kVA	6kVA	12kVA	24kVA
	瞬低補償時間	1.0秒(30%電圧低下時)/0.3秒(100%電圧低下時)				
環境	外形寸法:W×H×D(mm)	408×554×570	430×865×820	408×554×570	408×554×570	430×865×820
	質量	60kg	110kg	60kg	60kg	110kg
環境	使用場所	屋内				

※詳しい仕様は当社営業担当へご用命ください。

仕様(すえ置きタイプ) 三相

形名		SB20BC75C01A	SB20BC10D01A	SB20BC15D01A	SB20BC20D01A	SB20BC30D01A
交流入力	相数	三相3線				
	定格入力電圧	200V				
	許容入力電圧範囲	185V~240V				
	定格周波数	50/60Hz±5%				
	入力容量(充電容量含む)	9kVA	12kVA	18kVA	24kVA	36kVA
	瞬低補償時間	1.0秒(30%電圧低下時)/0.3秒(100%電圧低下時)				
環境	外形寸法:W×H×D(mm)	205×554×490	408×554×570	408×554×570	430×865×820	430×865×820
	質量	40kg	70kg	70kg	115kg	120kg
環境	使用場所	屋内				

※詳しい仕様は当社営業担当へご用命ください。

■アプリケーション

- 半導体製造装置
- 電子部品製造ライン
- NC工作機械
- 射出成形機
- 各種ロボット
- 自動機
- 搬送機
- 昇降機
- 自動倉庫
- 3D装置
- 大型空調装置
- 大型チラー装置
- 生産管理用サーバーPC
- 仕様検査ファイルサーバーPC
- 部品図CAD/CAMシステム
- セキュリティシステムPC
- など

蓄電システム

ポータブル蓄電ユニット ESSシリーズ

仕様(ラックマウントタイプ)

名称		ポータブル蓄電システム
型番		ESS-P1S1
入力	定格電圧	AC100V
	充電時間	約6時間 *1
	インレット	2極並行アース付 2mのACケーブルを添付
出力	定格電圧	AC100V
	定格出力	1000VA 800W
	アウトレット	2極並行アース付 ロック式コンセント2個
蓄電池	蓄電容量	2kWh
	種類	リチウムイオン電池
切替時間	瞬断時間	10ms(UPS機能)
	周囲温度	0℃~40℃
使用環境	湿度	0~90%(結露しないこと)
	使用場所	屋内
その他	寸法	幅:250mm 高さ:380mm 奥行:550mm (キャスターを含む)
	質量	約38kg
希望小売価格(税抜価格)		¥550,000

*1:充電後90%回復充電時間 ※詳しい仕様は当社営業担当へご用命ください。

- 超コンパクト!!
- UPS機能付!!
- 配線工事不要!!



ESSシリーズ

△ 使用上の注意 ●本製品に接続する機器の消費電力の合計は800W以下です。ただし、起動時に大きな電力を必要とする機器(インバータ制御でない冷蔵庫、掃除機、遠赤外線ヒーター等)の場合、消費電力の合計が800W以下であっても使用出来ない場合があります。過負荷を検出すると自動的に停止します。●半波整流負荷(ドライヤー等)を使用しないでください。出力波形のプラス側、マイナス側がアンバランスとなり、他の負荷に影響を与える場合があります。●本装置から発生する電気雑音がラジオなどの受信に影響を与える場合があります。●リチウムイオン電池は長期間放置すると、劣化する場合があります。定期的に充電してください。●リチウムイオン電池は経年により劣化します。劣化速度は使用環境、使用方法により異なります。

△ 安全に関するご注意 ●ご使用前に、「取扱説明書」をよくお読みください。誤った取り扱いを行うと、火災、感電、破裂などにより死亡や大けがなどの人身事故につながる場合があります。●上に物を乗せたり、乗ったりしないでください。●ショート、分解、改造をしないでください。●感電を防ぐため、コンセントのアースは接続してください。●人命に直接かかわる医療機器などへの接続は絶対しないでください。●挿込み型心臓ペースメーカー及び挿込み型除細動器(ICD)を使用している方は、充電中、給電中の機器本体部からの電磁波がペースメーカー、ICDの作動に一時的な影響を与える場合があります。詳細は一般社団法人日本不整脈デバイス工業会作成の患者様向けパンフレットをご確認ください。

■UPS/瞬低装置について

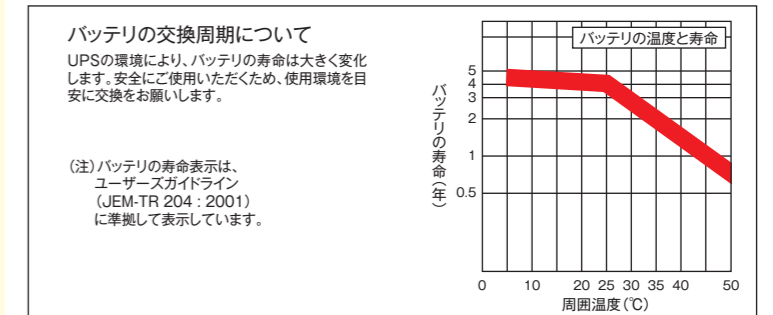
△ 使用上の注意

- 本装置(UPS、瞬低装置)の仕様について、予告なく変更する場合がありますのでご注意ください。
- ご使用前に「取扱説明書」をよくお読みの上、正しくお使いください。
 - 本カタログ記載の使用条件・環境などをお守りください。
 - 本製品は、極めて高い信頼性が要求される機器または装置(航空宇宙機器、原子力抑制、その故障や誤動作が生命や人体に危害を及ぼす恐れのある医療機器(日本における法令でクラスⅢ以上)など)(以下「特定用途」といいます)に使用されることは意図されておりません。特定用途に当社製品を使用したことによりお客様または第三者に生じた損害等に関し、当社は一切その責任を負いません。
 - 人身の安全に関し、公共の機能維持に重要な影響を及ぼす下記のような用途、装置などについては、システムの多重化、非常用発電設備の設置など、運用・維持・管理について特別な配慮が必要となりますので事前に当社または販売店にご相談ください。
 - ・人身の損傷等に至る可能性のある、電車やエレベーターなどへの使用。
 - ・車載・船舶等、振動や衝撃の加わる用途・機器への使用。
 - ・交通システム等、社会的・公共的に重大な影響を与える可能性のある用途・機器への使用。
 - ・これらに準ずる用途・機器への使用。
 - 本装置は電気工事が必要な場合があります。電気工事は専門家が行ってください。
 - 本装置は日本国内用に製作されています。国外での使用については、別途お問い合わせください。本装置を国外で使用すると電圧・使用環境が異なり、発煙・発火の原因となることがあります。

■消耗品(バッテリー)の交換について(UPS内蔵)

バッテリーの寿命は、ご使用環境(周囲温度、バックアップ回数)により影響を受けます。小形制御弁式鉛蓄電池で約4~5年、制御弁式掘置鉛蓄電池で5~7年を目安に交換してください。寿命を過ぎたバッテリーをそのまま使用し続けると、電解液漏れや、著しい場合には発煙などの重大な二次障害を起こす原因となる場合があります。

※上記のバッテリー交換時期は目安であり、保証値ではありません。早目の交換をお奨めします。※バッテリー、冷却用ファンともに、点検・交換作業を弊社にて承ります。最寄りの営業所までお申し付けください。



標準タイプのバッテリーの交換推奨時期は下表となります。

周囲温度	交換推奨時期
20~25℃(常温)	4.5年
30℃	3年
40℃	1.5年

■搬入・備え付け

商品のお納めは原則として「軒先渡し」とさせていただきます。お納め以降の作業はお客様にて実施願います。

※納入・搬入・配線工事等の作業は別途見積りの上、弊社にて承ります。ご発注の際にお申し付けください。

LED照明 LEDモジュール

照明用LED ラインモジュールLMA シリーズ

新製品



仕様

	性能
型式	LMAD1WA31K65-10F
入力電圧	AC100V±10%
消費電力	3.2±20%(AC100V入力時)
明るさ	全光束:250Lm 照度125Lx(1m直下)
色温度	6500K
長さ	310mm(本体282mm)
電圧	AC2000V1分間(漏れ電流1mA以下)
絶縁抵抗	100MQ以上(DC500V)

- スリム設計、省スペース、断面厚み16mm、幅25mm
- 軽量アルミボディ、本体280g
- 簡単取付、マグネット標準採用
- シンプル、ローコスト設計
- PSE適合、ROHS対応

一般的な蛍光灯との比較

寿命比較



消費電力(250Lmタイプ)比較

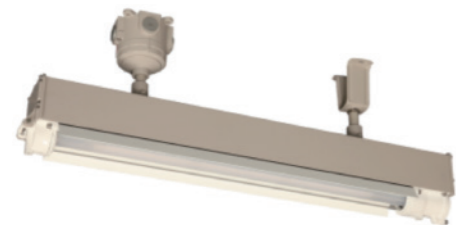


※上記は一般的な蛍光灯との公開されたデータを基に比較したもので、メーカーによって差があることをご了承下さい。また、寿命は電圧や点滅等の使用条件によって、多少のばらつきがありますことをご了承下さい。



盤内照明に最適!!

防爆形LED 照明器具LZBA シリーズ



仕様

	FHF32W高出力形×2 灯用相当	FHF32W高出力形×1 灯用相当	FHF16W高出力形相当
型式	LZBA35	LZBA21	LZBA16
定格光束	4,750 Lm	2,800 Lm	2,000 Lm
定格消費電力 (AC200V時)	40.5 W	25.5 W	20.0 W
固有エネルギー消費効率 (AC200V時)	117.3 Lm/W	109.8 Lm/W	100.0 Lm/W
入力電圧:周波数	AC100~242 V 50/60 Hz		
演色性	Ra83		
防爆構造	ExdeIIB+H2T6X		
使用可能な危険場所	ZONE1およびZONE2(水素ガス対応品)		
保護等級	IP65		
質量(直付形)	11.0 kg (LZBA350141)	9.5 kg (LZBA210141)	8.5 kg (LZBA160141)
使用温度範囲	-20 ~ +40 °C		
LEDモジュール寿命	60,000 時間		

- 爆発性危険場所のZONE1、ZONE2、水素防爆に対応。
- 従来防爆形蛍光灯器具:FHF32W高出力形×2灯用相当 15.0kg→11.0kgと約27%の軽量化を実現。
- 従来蛍光灯器具(FHF32W高出力形×2灯用)と比較し 91W→40.5Wと約55%消費電力が少なくCO2排出量を低減。
- 光源に拡散カバーを採用しグレア対策を実施し、作業環境を改善。
- 高い演色性(Ra83)を実現し、作業環境を改善。
- 3種類の明るさ(FHF32W高出力形×1灯用相当×2灯用相当、FHF16W高出力形×1灯用相当)を用意。
- 従来の直付形、パイプ吊形、ブラケット形、特殊直付形、スタンド形他、取替需要形も用意。
- 特殊直付形は縦方向取付可能。
- 受注対応にて500nm以下の波長カットタイプ、電球色タイプも用意。

化学工場、石油コンビナート等で販売実績があります。
その他各種防爆LED照明を多種用意しておりますのでお問い合わせ下さい。

ノイズ対策用トランス

NSシリーズ

- ノイズフィルター機能と電源トランスの機能が一体化!!
- これ1台でノイズ対策と電源が確保!!
- 電源ノイズ、回路ノイズを軽減!!
- 特にモーター等のON-OFF時に発生するサージ電圧の抑制に効果!!

・100V系 1000VA~1kVA 4アイテム

・200V系 1000VA~1kVA 8アイテム

・主なアプリケーション

溶接機、ボイラー着火装置、回路開閉装置、インバーター、
受送電設備、送電線、高周波装置などから発生する外来ノイズ対策として。



仕様

100Vタイプ(入力電圧)

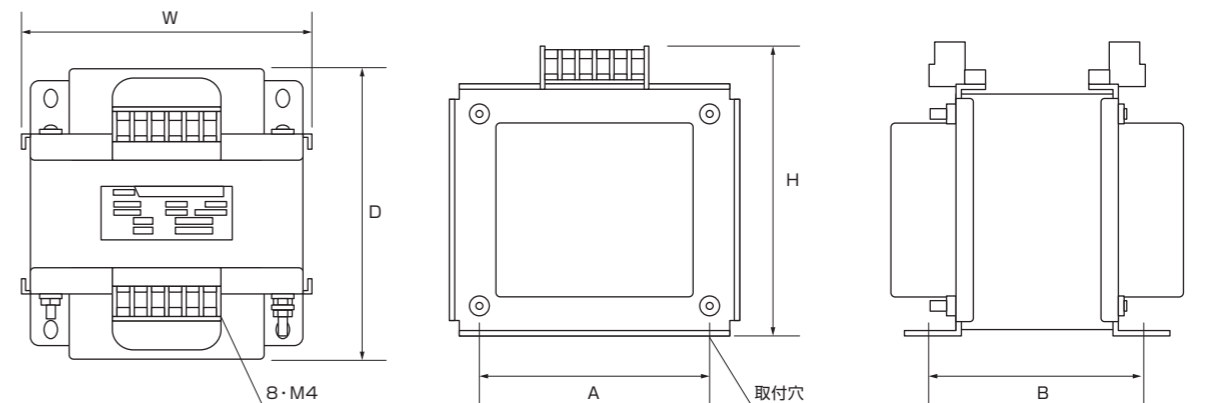
型式	容量 (V/A)	入力電圧(V)	E	FG	出力電圧(V)	端子 ネジ	寸法(mm)					重量 (kg)	取付穴 (mm)×(φ)
							W	D	H	A	B		
NS11-100	100	0-100V-110V-120V	E	FG	0-100V	M4	153	115	155	111	62	4.5	6.5×10
NS11-300	300						153	135	155	111	82	7.3	6.5×10
NS11-500	500						153	165	155	111	112	10.5	6.5×10
NS11-1000	1K						190	195	190	150	144	20.5	7×11

200Vタイプ(入力電圧)

型式	容量 (V/A)	入力電圧(V)	E	FG	出力電圧(V)	端子 ネジ	寸法(mm)					重量 (kg)	取付穴 (mm)×(φ)
							W	D	H	A	B		
NS21-100	100	0-200V-210V-220V	E	FG	0-100V	M4	153	115	155	111	62	4.5	6.5×10
NS21-300	300						153	135	155	111	82	7.3	6.5×10
NS21-500	500						153	165	155	111	112	10.5	6.5×10
NS21-1000	1K						190	195	190	150	144	20.5	7×11

200Vタイプ(入力電圧)

型式	容量 (V/A)	入力電圧(V)	E	FG	出力電圧(V)	端子 ネジ	寸法(mm)					重量 (kg)	取付穴 (mm)×(φ)
							W	D	H	A	B		
NS22-100	100	0-200V-210V-220V	E	FG	0-200V	M4	153	115	155	111	62	4.5	6.5×10
NS22-300	300						153	135	155	111	82	7.3	6.5×10
NS22-500	500						153	165	155	111	112	10.5	6.5×10
NS22-1000	1K						190	195	190	150	144	20.5	7×11



EMC試験

ノイズ、EMC対策ならオリナスへ! 各種規格測定から EMC設計ソリューションまで

- IEC/CISPR、EN、VCCI他
各種規格適合試験対応可能!!
- 伝導イミュニティ試験/
可聴雑音試験 (CISPR24、EN55024他)
- 近傍電磁界測定/シールド材特性評価測定
- その他 CEマーキング、各種海外規格取得の
支援コンサルティングも可能!!



EMCセンター (愛知県春日井市) / (浅間テストラボ)
その他、指定場所による現場EMC試験も対応出来ます。

**また、その他ノイズに関する
相談を承ります。
ぜひお問い合わせください。**

EMC出張テストも!!

■移動が難しい大型工作機械などのEMCテストに最適。



移動診断車



測定風景

- (対象物件)
- ・大型工作機械
 - ・半導体製造装置
 - ・射出成型機
 - ・産業ロボット等

ノイズ・EMC対策部品

ノイズ、EMC対策部品もあります!



- | | | | | | |
|---------------------------------|-------------------------------|------------------------------|------------------------|---|------------------------------|
| フェライトコア
RF、KR、MR、GR
シリーズ他 | ガスケット
WMH、ETC、EMS
シリーズ他 | シールドチューブ
OTF、MTF
シリーズ他 | 導電テープ
CSTK
シリーズ他 | グラウンド強化部品
FGクランプ、
エッジスペーサー
シリーズ他 | 電磁波抑制シート
FFSW、MG
シリーズ他 |
|---------------------------------|-------------------------------|------------------------------|------------------------|---|------------------------------|

**この他にもノイズ対策用品を多数ラインナップ!!
ぜひ、お問い合わせください。**

遮熱塗料

E18X シリーズ

- 遮熱性能により、熱対策に寄与します。
- 高い耐候性、密着性を持ち、屋内外の様々な場所への塗布
が可能です。
- ※屋外設置の各種監視盤、パワーコンディショナー、ポンプ、
インバーター盤など、夏場の熱対策に適しています。

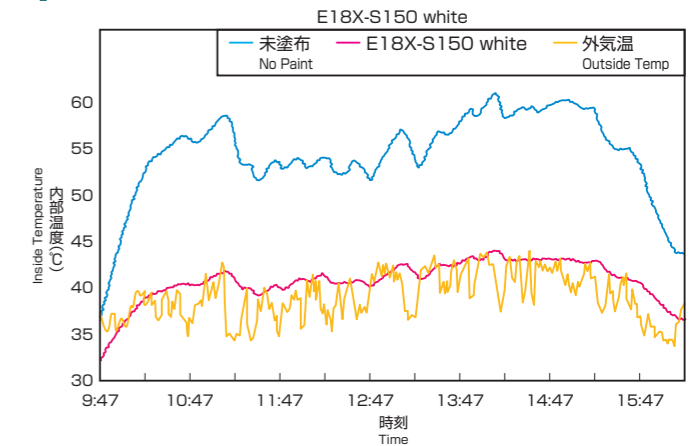


塗布前



塗布後

測定結果



仕様

形番	品名	遮熱層	断熱層	外観色	厚み(μm)	使用温度 範囲(℃)
E18X-S150シリーズ	スターチルドS	○	-	白、N8、5Y7/1、2.5Y9/1 (各色ツヤ消しあり)	50	-20~100
E18X-SD150		○	○		430	
E18X-D100		-	○	白	400	

遮熱塗料ご注意点

●遮熱塗料の販売において、1缶単位での販売となります。また、塗布工事などの施工等は当社では行っておりません。